

Kurhaus Alpenhof Amden
bei Weesen.

An schönem Skigelände gelegen. Prachtvolle Skifahrten vom Leistkamm, Kapf und Amdener Höhe. Für Wintergäste empfohlen. Der Besitzer: A. Gmür, z. Alpenhof.

(Quelle: Alpina 1910)

Speer - Wirthschaft
auf der Alp Oberkäsern zu Weesen

ist wieder eröffnet. In der Nähe der hohen Speerkuppe, die bekanntlich eine wundervolle Fernsicht darbietet, enthält diese Wirthschaft in freundlichen Zimmern **30 Gastbetten** und können somit auch grössere Gesellschaften gastliche Aufnahme finden. Für Gesellschaften erbittet man sich aber gütige Voranzeige.

[M-2455-Z] **Das Betriebs-Comité.**

(Quelle: Alpenpost 1874)

Gasthof zum Rössli
in Weesen am Wallensee.

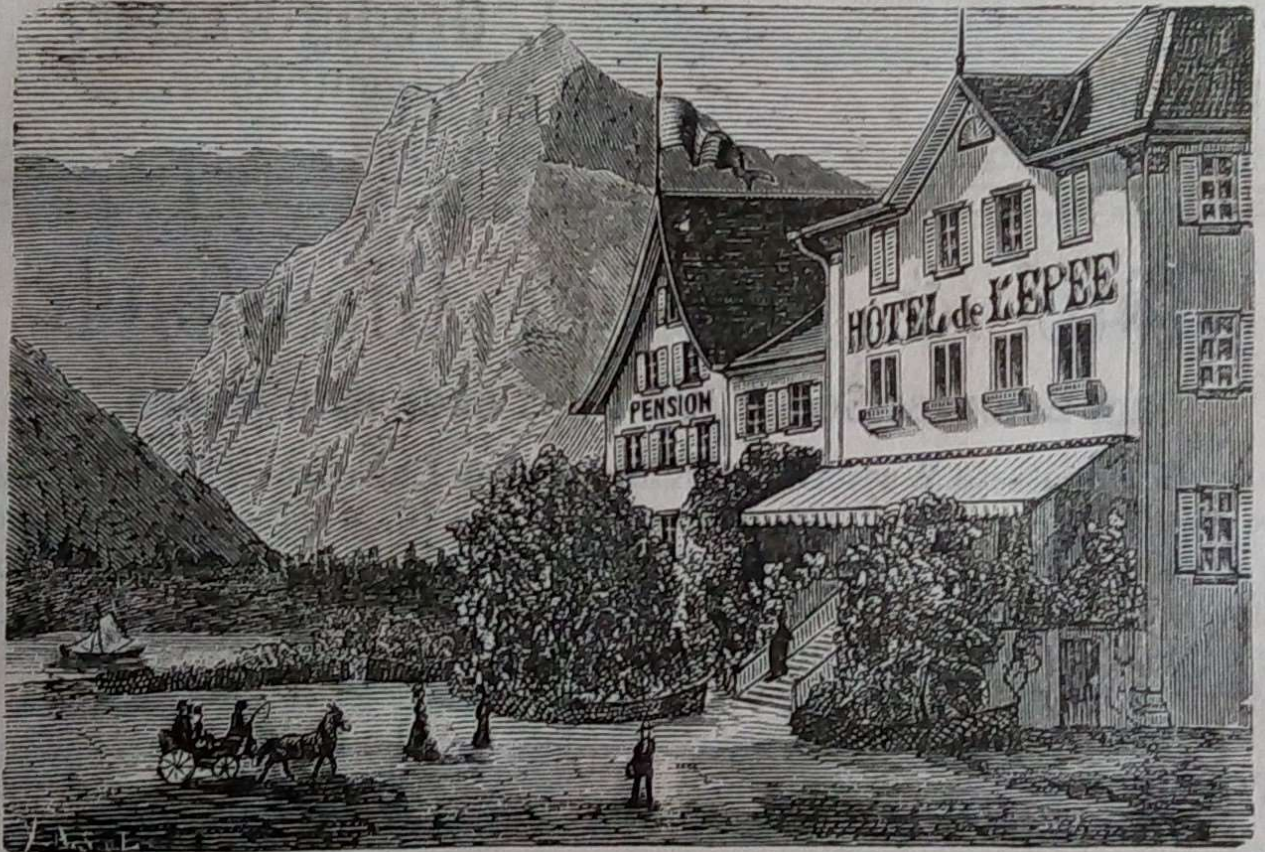
Unterzeichneter empfiehlt den Tit. Curanten, Touristen und **Speer-Reisenden** seinen gut eingerichteten Gasthof mit schöner Aussicht auf den Wallensee und die Gebirge. Täglich ist frische Kuh- und Ziegenmilch zu haben. Auch ist bestens gesorgt für gute Speisen und reelle Weine.

Pensionspreis je nach Zimmer täglich Fr. 4. — bis Fr. 4¹/₂. Freundliche Bedienung wird zugesichert.

[M-2594-Z] Der Eigenthümer: **Arnold Böhni.**

(Quelle: Alpenpost 1874)

Weesen am Wallensee.



Hôtel & Pension de l'Epée.

Vielbesuchter klimatischer Kurort.

Herrliche Lage am See. — Hübsche Spaziergänge.

Traubencuren.

Vortreffliche Haltung bei mässigen Preisen.

[M-1850-Z]

A. Ziltener-Hässy

Speer-Wirthschaft

auf der Alp Oberkäsern zu Weesen

ist wieder eröffnet. In der Nähe der hohen Speerkuppe, die bekanntlich eine wundervolle Fernsicht darbietet, enthält diese Wirthschaft in freundlichen Zimmern **30 Gastbetten** und können somit auch grössere Gesellschaften gastliche Aufnahme finden. Schulen geniessen entsprechenden Rabatt. Bei grösseren Gesellschaften erbittet man vorherige Anzeige. Es empfiehlt sich bestens (2-1)

[M-1622-Z]

Fr. Niedrist.

(Quelle: Die neue Alpenpost 1875)

Speer-Wirthschaft

auf der Alp Oberkäsern bei Weesen

ist wieder eröffnet. In der Nähe der hohen Speerkuppe, die bekanntlich eine **wundervolle Fernsicht** darbietet, enthält diese Wirthschaft in freundlichen Zimmern **30 Gastbetten** und können somit auch grössere Gesellschaften gastreiche Aufnahme finden. Es empfiehlt sich bestens [M-1906-Z]

Fr. Niederist.

(Quelle: Die neue Alpenpost 1877)

Speer-Wirthschaft

auf der Alp Oberkäsern zu Weesen

ist wieder eröffnet. In der Nähe der hohen Speerkuppe, die bekanntlich eine **wundervolle Fernsicht** darbietet, enthält diese Wirthschaft in freundlichen Zimmern 30 Gastbetten und können somit auch grössere Gesellschaften gastreiche Aufnahme finden. (M1860Z)

Es empfiehlt sich bestens

Fr. Niederist.

(Quelle: Die neue Alpenpost 1881)

Ob dem Wallensee,
Schweiz.

Eine Stunde von
Weesen.

Luft- & Molkenkurort Amden.

Gast- & Kurhaus zum Leistkamm.

— **Eröffnet den 1. Juni 1877.** —

Neuerbaut und comfortabel eingerichtet. Freie, sonnige und sehr geschützte Lage mit schöner Aussicht! Angenehme Spaziergänge und Ruheplätze. Lohnende Ausflüge auf den Leistkamm und den Speer. Bäder (kalte und warme und Douchen) zum Hause gehörend. [M-1742-Z

Gute Küche, reelle Weine, täglich frische Molken, Kuh- und Ziegenmilch. Billige Preise, freundliche Bedienung. Auf vorgängige Bestellung hin jederzeit Tragsessel für den Transport von Weesen nach Amden, ausgehend vom

Gasthaus zum Felsenegg im Fly bei Weesen,
welches Etablissement wir bei diesem Anlasse ebenfalls auf's Beste recommandiren.

Zu geneigtem Zuspruch empfehlen sich höflichst

Gebrüder Gmür z. Leistkamm.

(Quelle: Die neue Alpenpost 1877)

Luft- & Molkenkurort Amden

ob dem Wallensee (Schweiz) — Eine Stunde von Weesen.
Hôtel & Pension zum Leistkamm.

Eröffnung Mitte Mai.

Freie, sonnige und sehr geschützte Lage mit schöner Aussicht. Angenehme Spaziergänge und Ruheplätze. Lohnende Ausflüge auf den Leistkamm und den Speer. Bäder. — Täglich frische Molken, Kuh- und Ziegenmilch. Billige Pensionspreise, gute Bedienung. Wenn gewünscht, Tragsessel für den Transport von Weesen nach Amden, ausgehend vom [M-1753-Z

Gasthaus zum Felsenegg im Fly bei Weesen,
welches Etablissement wir ebenfalls auf's Beste empfehlen.

Gebr. Gmür, z. Leistkamm.

(Quelle: Die neue Alpenpost 1878)

Zu verkaufen oder zu verpachten.

Das Anwesen

Hôtel & Pension Leistkamm

sammt Badehaus und Gartenanlagen (Spazierwege und Schattengrotten), welches die Gemeinde Amden kürzlich um Fr. 50,000 käuflich erworben, — dessen früherer Assekuranzwerth Fr. 125,000 und der Bauwerth nahezu Fr. 200,000 beträgt — in reizender Lage über dem romantischen Wallensee auf Amden, in der Nähe eines vielbesuchten, aussichtsreichen Gebirgskranzes (Leistkamm, Gulmen, Speer etc.) wird hiemit öffentlich zum Verkauf, event. zur Verpachtung ausgeschrieben. — Zahlungsbedingungen sehr günstig. Anmeldungen auf Erwerbung des Anwesens sind bei Hrn. Gemeindammann **J. Eberle** schriftlich oder mündlich bis am 22. November l. J. anzubringen. [4141]

Amden, den 25. October 1879.

Die Gemeindrathskanzlei.

(Quelle: Die neue Alpenpost 1879)

Zu verkaufen oder zu verpachten: HOTEL & PENSION LEISTKAMM

sammt Badehaus und Gartenanlagen, welches die Gemeinde Amden kürzlich um 50,000 Fr. käuflich erworben — dessen früherer Assekuranzwerth 125,000 Fr. und der Bauwerth nahezu 200,000 Fr. beträgt — in reizender Lage über dem romantischen Wallensee auf Amden, in der Nähe eines vielbesuchten, aussichtsreichen Gebirgskranzes — Leistkamm, Gulmen, Speer etc. — wird hiemit öffentlich zum Verkauf, eventuell zur Verpachtung ausgeschrieben. Zahlungsbedingungen sehr günstig.

Anmeldungen auf Erwerbung des Anwesens sind bei Hrn. Gemeindammann **J. Eberle** schriftlich oder mündlich bis am 20. März l. J. anzubringen.

Anbei ist zu bemerken, dass der projektirte Strassenbau Amden-Weesen innert 4 Jahren realisirt wird.

Amden, den 3. März 1880. [4171]

Die Gemeinderathskanzlei.

(Quelle: Die neue Alpenpost 1880)